

MINERAÇÃO EM NÚMEROS

2024

Em 2024, o setor mineral registrou alta de 9,1% no faturamento em relação a 2023, totalizando R\$ 270,8 bilhões (excluindo-se petróleo e gás). A arrecadação da CFEM totalizou R\$ 7,45 bilhões, 8,6% maior que em 2023 (R\$ 6,86 bilhões). As exportações minerais brasileiras alcançaram US\$ 43,43 bilhões, um aumento de 0,9%. O saldo comercial mineral, de US\$ 34,95 bilhões equivale a 47% do saldo comercial brasileiro, que foi de US\$ 74,55 bilhões.

Saldo Setor Mineral: **US\$ 34,95 bi**^[1]

Saldo Brasil: **US\$ 74,55 bi**

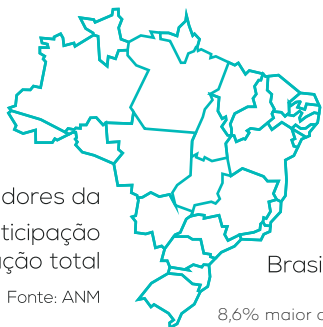


Saldo da balança

Fonte: Comex Stat

Arrecadadores da CFEM - participação na arrecadação total

Fonte: ANM



Brasil:

8,6% maior que 2023.

MG: **44,6%**
PA: **41,5%**
BA: **2,2%**
GO: **2,4%**
MT: **2,1%**
SP: **1,5%**

^[1] O saldo do setor mineral correspondeu a 47% do saldo Brasil em 2024.
Fonte: Comex Stat

RECOLHIMENTO DE IMPOSTOS E TRIBUTOS

Faturamento do Setor



R\$ 270,8 bi

Arrecadação da CFEM



R\$ 7,45 bi

Arrecadação de outros impostos



R\$ 86 bi

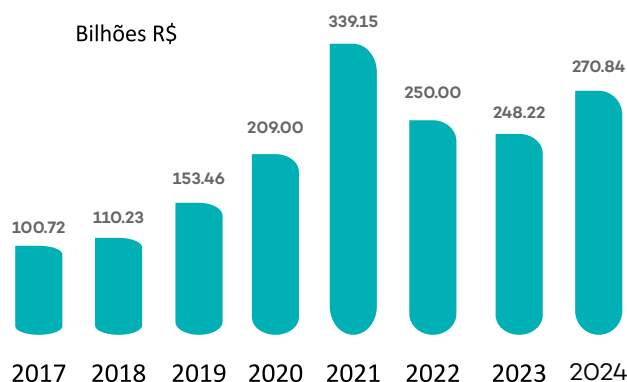
Arrecadação total incluindo CFEM



R\$ 93,4 bi

Fonte: ANM, IBRAM

FATURAMENTO DO SETOR MINERAL



- 2.805 municípios recolhedores de CFEM - 50% dos municípios brasileiros;
- 93 tipologias minerais produzidas;
- Mais de 8.700 vagas geradas entre janeiro e novembro de 2024.

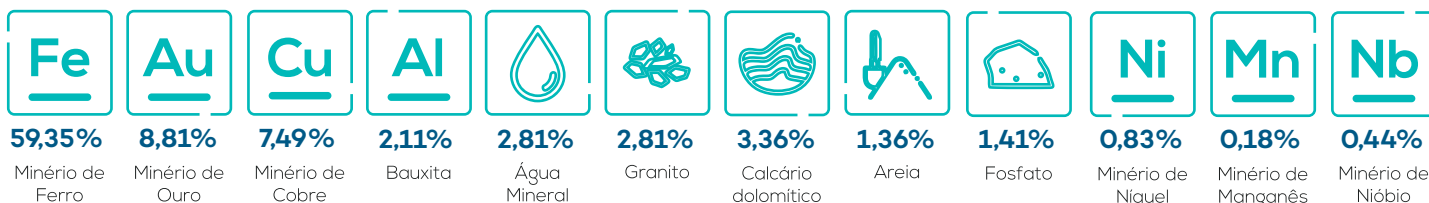


Mais de 221 mil empregos diretos

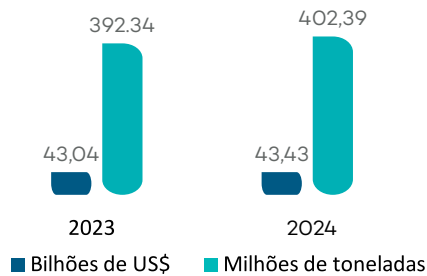


> 2,5 milhões de empregos ao longo da cadeia e mercado

Principais substâncias produzidas - Participação no faturamento do setor

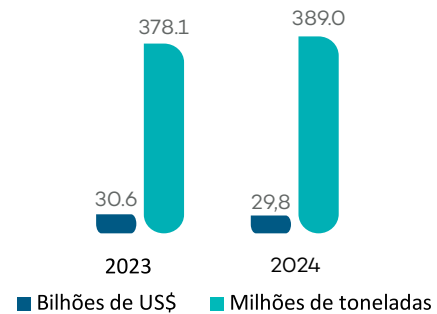


EXPORTAÇÕES TOTAIS



	2024 x 2023
Bilhões de US\$	0,9%
Milhões de toneladas	2,6%

EXPORTAÇÕES DE MINÉRIO DE FERRO



	2024 x 2023
Bilhões de US\$	-2,4%
Milhões de toneladas	2,9%

EXPORTAÇÕES – OUTRAS SUBSTÂNCIAS

OURO	2023	2024	2024x2023
Bilhões de US\$	\$3,5	\$4,0	13,5%
toneladas	77,8	61,9	-20,4%

Substância	MILHÕES DE US\$		VARIAÇÃO US\$
	2023	2024	2024x2023
Cobre	\$3.465,4	\$4.160,2	20,0%
Nióbio	\$2.253,5	\$2.378,3	5,5%
Outros	\$1.710,8	\$1.393,2	-18,6%
Pedra N. e Revestimentos	\$1.112,2	\$1.255,9	-12,9%
Bauxita	\$175,6	\$231,1	31,6%
Caulim	\$100,5	\$118,7	18,1%
Manganês	\$143,0	\$84,9	-40,6%

PREÇOS DE COMMODITIES

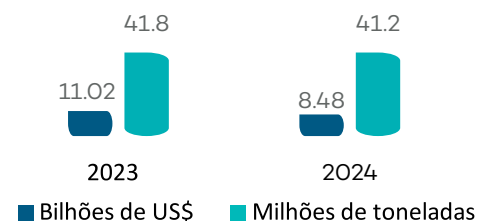
PREÇOS MÉDIOS ANUAIS				
Commodities	Unidade	2023	2024	2024 x 2023
Alumínio	US\$/t	2.225,18	2.418,79	8,7%
Chumbo	US\$/t	2.130,12	2.072,50	-2,7%
Cobre	US\$/t	8.466,12	9.144,09	8,0%
Estanho	US\$/t	26.032,21	30.172,00	15,9%
Níque	US\$/t	21.609,30	16.817,75	-22,2%
Zinco	US\$/t	2.636,58	2.777,34	5,3%
Minério de ferro	US\$/t	120,11	109,35	-9,0%
Outros	US\$/ozt	1.954,22	2.387,04	22,1%

Fonte: Platts, LME, CME Group, Index Mundi, World Bank.

IMPORTAÇÕES - SUBSTÂNCIAS

	MILHÕES DE US\$		
	2023	2024	2024x2023
POTÁSSIO	\$5.094,1	\$3.799,2	-25,4%
CARVÃO	\$4.041,7	\$3.099,7	-23,3%
OUTROS	\$1.028,3	\$980,4	-4,7%
ENXOFRE	\$301,9	\$248,4	-17,7%
ZINCO	\$179,0	\$156,6	-12,5%
ROCHA FOSFÁTICA	\$226,4	\$155,0	-31,5%
PEDRAS E REVEST.	\$30,0	\$36,1	20,3%
COBRE	\$105,1	\$0,0	-100,0%

IMPORTAÇÕES TOTAIS



	2024 x 2023
Bilhões de US\$	-23,1%
Milhões de toneladas	-1,6%

Fonte: Comex Stat. Elaboração IBRAM.

Fonte: Platts, LME, CME Group, Index Mundi, World Bank.

O IBRAM, no seu papel de representante do setor e porta-voz da mineração brasileira, é referência nas informações atualizadas sobre os principais indicadores da indústria da mineração brasileira.

Portanto, trabalha continuamente na produção de estudos e análises sobre a economia mineral brasileira e mundial. A divulgação das informações e dos relatórios é feita por meio do site do IBRAM, onde são divulgadas também as notícias mais recentes do setor.

