

# Minería EN NÚMEROS

# 2023

En 2023, el sector mineral registró baja del 0,7% en la facturación respecto a 2022, totalizando R\$ 248,2 mil millones (excluyéndose petróleo y gas). La recaudación de CFEM totalizó R\$ 6,86 mil millones, el 2,3% inferior a 2022 (R\$ 7,02 mil millones). Las exportaciones minerales brasileñas alcanzaron US\$ 42,98 mil millones, un aumento del 3,1%. El saldo comercial mineral, de US\$ 31,95 mil millones equivale al 32% del saldo comercial brasileño, que fue de US\$ 98,84 mil millones.

Saldo Sector Mineral:  
**US\$31,95 mil millones** <sup>[1]</sup>



**Saldo de la balanza**

Fuente: Comex Stat

Saldo Brasil:  
**US\$ 98,84 mil millones**

Recaudadores de CFEM – participación en la recaudación total

Fuente: ANM



Brasil:  
**R\$ 6,86 mil millones**

2,3% inferior al 2022.

MG: **46,4%**  
PA: **39,4%**  
BA: **2,5%**  
GO: **2,4%**  
MT: **1,7%**

<sup>[1]</sup> El saldo del sector mineral correspondió al 32% del saldo Brasil en 2023.  
Fuente: Comex Stat

## RECAUDACIÓN DE IMPUESTOS Y TARIFAS

Facturación del Sector



**R\$ 248,2 mil millones**

Recaudación de CFEM



**R\$ 6,86 mil millones**

Recaudación de otros impuestos



**R\$ 78,8 mil millones**

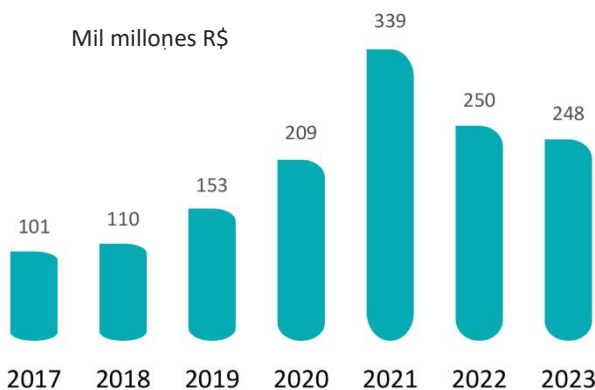
Recaudación total incluyendo CFEM



**R\$ 85,6 mil millones**

Fuente: ANM, IBRAM

## FACTURACIÓN DEL SECTOR MINERAL



■ 2.776 municipios recaudadores de CFEM — 50% de los municipios brasileños;

■ 92 tipos minerales producidos;

■ Más de 9.000 vacantes generados entre enero y noviembre de 2023.

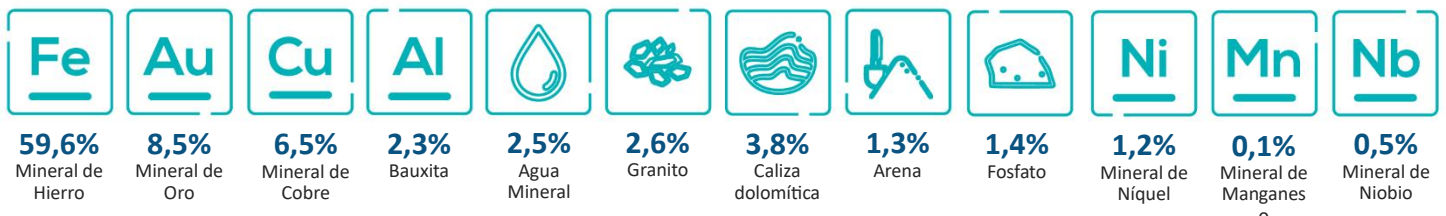


Más de 210 mil empleos directos

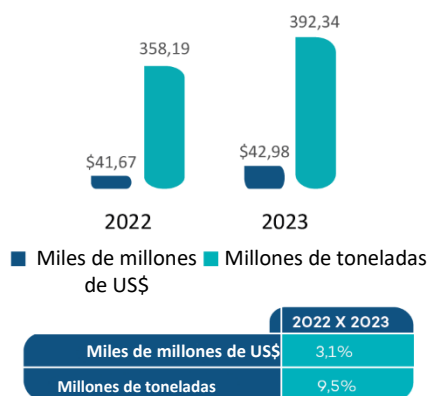


>2,5 millones de empleos a lo largo de la cadena y mercado

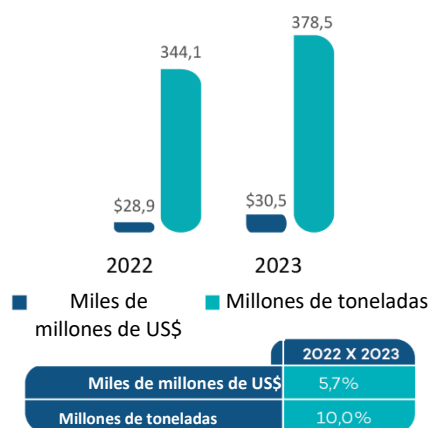
## Principales sustancias producidas - Participación en la facturación del sector



## EXPORTACIONES TOTALES



## EXPORTACIONES DE MINERAL DE HIERRO



## EXPORTACIONES – OTRAS SUSTANCIAS

ORO	2022	2023	2022 X 2023
Miles de millones de US\$		\$3,5	-28,9%
toneladas	96,4	77,7	-19,3%

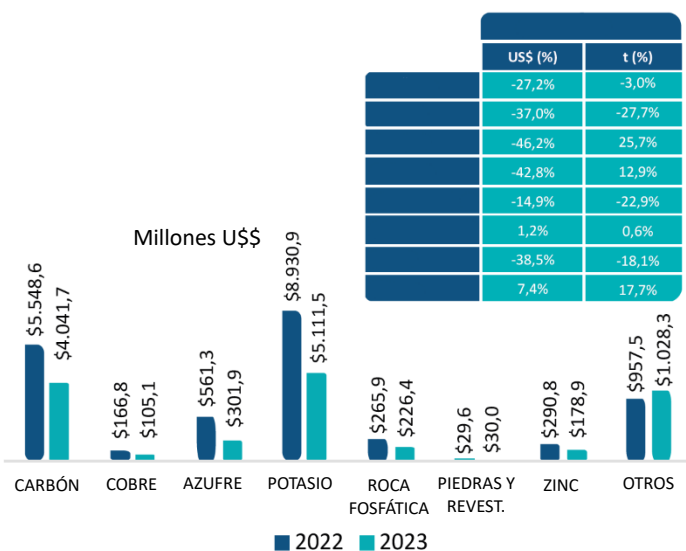
	MILLONES DE US\$		VARIACIÓN US\$
	2022	2023	2022 X 2023
Bauxita	\$169,1	\$175,6	3,8%
Caolín	\$156,7	\$100,5	-35,9%
Cobre	\$2.744,1	\$3.465,4	26,3%
Manganeso	\$128,4	\$143,0	11,3%
Niobio	\$2.059,2	\$2.253,5	9,4%
Piedras y Revest.	\$1.284,8	\$1.112,2	-13,4%
Otros	\$1.326,6	\$1.835,8	38,4%

## PRECIOS DE COMMODITIES

PROMEDIO DE PRECIOS ANUALES				
Commodities	Unidad	2022	2023	2023 X 2022
Aluminio	US\$/t	2.706,55	2.225,18	-17,8%
Plomo	US\$/t	2.152,63	2.130,12	-1,0%
Cobre	US\$/t	8.813,98	8.466,12	-3,9%
Estaño	US\$/t	31.360,44	26.032,21	-17,0%
Níquel	US\$/t	25.627,23	21.609,30	-15,7%
Zinc	US\$/t	3.484,42	2.636,58	-24,3%
Mineral de hierro	US\$/t	120,23	120,11	-0,1%
Otros	US\$/ozt	1.800,90	1.954,22	8,5%

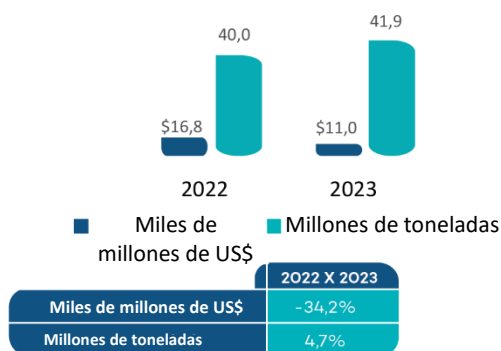
Fuente: Platts, LME, CME Group, Index Mundi, World Bank.

## IMPORTACIÓN - SUSTANCIAS



Fuente: Comex Stat. Elaboración IBRAM.

## IMPORTACIONES TOTALES



IBRAM, en su papel de representante del sector y portavoz de la minería brasileña, es referencia en la información actualizada sobre los principales indicadores de la industria de la minería brasileña.

Por lo tanto, trabaja continuamente en la producción de estudios y análisis sobre la economía mineral brasileña y mundial. La divulgación de la información y de los informes es hecha por medio del sitio web de IBRAM, donde son divulgadas también las noticias más recientes del sector.

