

# MINERÍA EN NÚMEROS

# 2022

En 2022, la industria de la minería registró una caída del 26% en la facturación en comparación con la del año 2021, sumando un total de BRL 250 mil millones (excluyendo el petróleo y el gas). La recaudación de la CFEM sumó un total de BRL 7,08 mil millones, un 32% menos que en el año 2021 (BRL 10,3 mil millones). Las exportaciones brasileñas de la minería alcanzaron los USD 41,7 mil millones, un 27,9% menos en relación con el año 2021. El saldo comercial de la minería, de casi USD 24,9 mil millones, equivale al 40% del saldo comercial brasileño, que fue de USD 61,8 mil millones.



Saldo Industria Minería:  
**USD 24,9 mil millones**



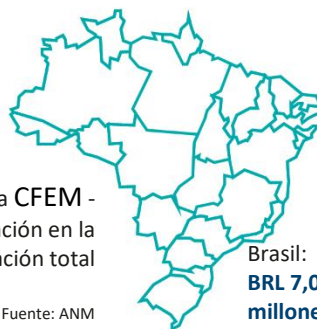
**Saldo de la balanza comercial**

Fuente: Comex Stat

<sup>[1]</sup> El saldo de la industria de la minería correspondió al 40% del saldo de Brasil en el año 2022.

Fuente: Comex Stat

Saldo Brasil:  
**USD 24,9 mil millones** <sup>[1]</sup>



Recaudadores de la CFEM - participación en la recaudación total

Fuente: ANM

Brasil:  
**BRL 7,08 mil millones**

32% MAYOR QUE 2021.

MG: 40,2%  
PA: 36,9%  
BA: 4,1%  
GO: 3,6%  
SP: 3,1%  
MT: 2,7%

## RECAUDACIÓN DE IMPUESTOS Y GRAVÁMENES

Facturación del Sector



**BRL 250 mil millones**

Recaudación de CFEM



**BRL 7,08 mil millones**

Recaudación de otros impuestos



**BRL 79,2 mil millones**

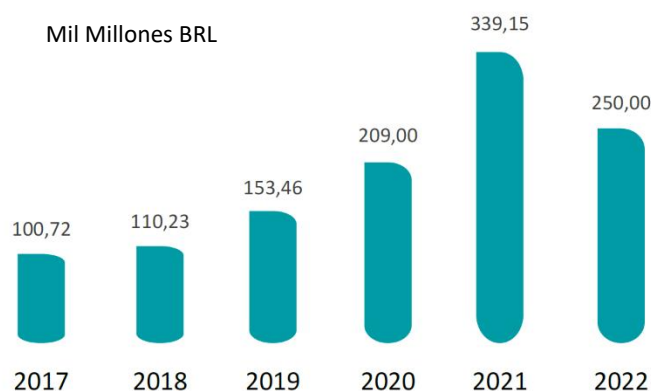
Recaudación total incluyendo CFEM



**BRL 86,2 mil millones**

## FACTURACIÓN DE LA INDUSTRIA DE MINERÍA

Mil Millones BRL



- 2.699 municipios recaudadores de CFEM — 48% de los municipios brasileños
- 91 tipologías minerales producidas;
- Más de 7.300 empresas y microempresarios individuales.



Más de 204 mil empleos directos

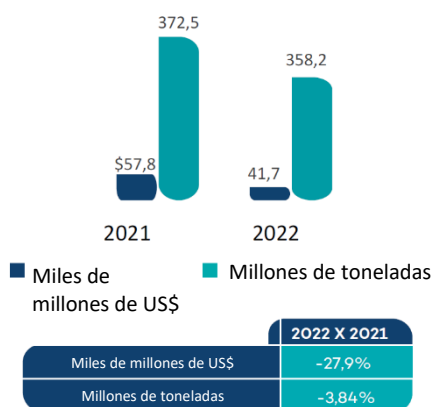


>2,25 millones de empleos a lo largo de la cadena y del mercado

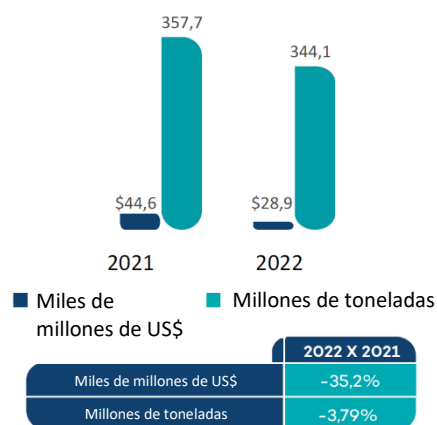
## Principales sustancias producidas - Parte de los ingresos del sector



## TOTAL DE EXPORTACIONES



## EXPORTACIONES DE MINERAL DE HIERRO



## EXPORTACIONES – OTRAS SUSTANCIAS

ORO	2021	2022	2022 X 2021
Miles de millones de US\$	\$5,3	\$4,9	-7,3%
toneladas	104,0	96,4	-7,3%

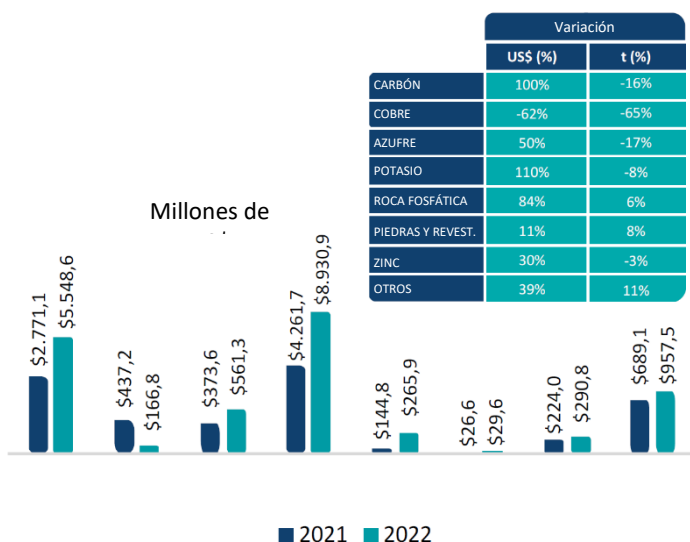
	MILLONES DE USD		VARIACIÓN USD	
	2021	2022	US\$ (%)	t (%)
Bauxita	\$183,9	\$169,1	-8%	-20,3%
Caolín	\$122,2	\$156,7	28%	19,8%
Cobre	\$3368,5	\$2744,1	-19%	-11,7%
Manganeso	\$171,5	\$128,4	-25%	-35,0%
Niobio	\$2085,1	\$2059,2	-1%	-10,3%
Piedras y Revest.	\$1338,2	\$1284,8	-4%	-12,8%
Otros	\$675,4	\$1326,6	96%	38,9%

## EXPORTACIONES – OTRAS SUSTANCIAS

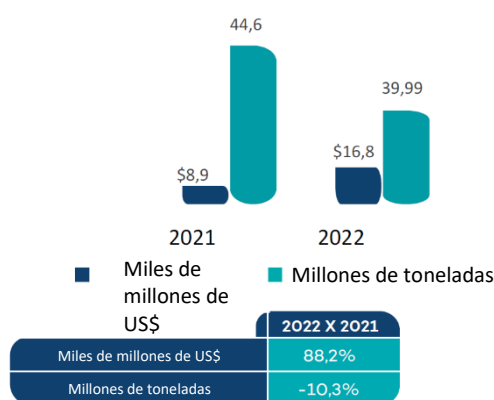
PRECIOS MEDIOS ANUALES					
Commodities		2020	2021	2022	2022 X 2021
Aluminio	US\$/t	1.702,02	2.475,25	2.706,55	9,3%
Plomo	US\$/t	1.824,04	2.195,97	2.152,63	-2,0%
Cobre	US\$/t	6.167,15	9.365,76	8.813,98	-5,9%
Estaño	US\$/t	17.132,65	33.051,66	31.360,44	-5,1%
Níquel	US\$/t	13.723,43	18.545,31	25.627,23	38,2%
Zinc	US\$/t	2.263,65	2.996,75	3.484,42	16,3%
Mineral de hierro	US\$/t	108,45	159,93	120,23	-24,8%
Otros	US\$/ozt	1.770,25	1.799,75	1.800,90	0,1%

Fuente: Platts, LME, CME Group, Index Mundi, World Bank.

## IMPORTACIONES - SUSTANCIAS



## IMPORTACIONES TOTALES



Fuente: Comex Stat Creación IBRAM.

IBRAM, en su rol de representante del sector y portavoz de la industria minera brasileña, es un referente de información actualizada sobre los principales indicadores de la industria de la minería brasileña.

Por lo tanto, trabaja continuamente en la producción de estudios y análisis sobre la economía mineral brasileña y mundial. La difusión de la información y los informes se realiza a través de la página web de IBRAM, donde también se publican las noticias más recientes del sector.

