

# INSTRUMENTOS FINANCEIROS E O PAPEL DO SETOR PRIVADO – O CASO DO ANGLO ZIMELE FUND



Se/t/2017

# IFC: UM MEMBRO DO GRUPO BANCO MUNDIAL

**IBRD**

International  
Bank for  
Reconstruction  
and  
Development

Empréstimos aos governos de países, de renda média e baixa, dignos de crédito

**IDA**

International  
Development  
Association

Empréstimos sem juros aos governos dos países mais pobres

**IFC**

International  
Finance  
Corporation

Soluções para o desenvolvimento do setor privado

**MIGA**

Multilateral  
Investment  
and  
Guarantee  
Agency

Garantias contra perdas causadas por riscos não comerciais nos investimentos estrangeiros diretos

**ICSID**

International  
Centre for  
Settlement of  
Investment  
Disputes

Conciliação e arbitragem de disputas relativas a investimentos

# O DUPLO OBJETIVO DO GRUPO BANCO MUNDIAL

**Acabar com a  
pobreza  
extrema**

Diminuir de 18%  
para 3% da  
população mundial  
até 2030

Aumentar a renda dos  
40% mais pobres das  
populações dos países  
emergentes

**Impulsionar a  
prosperidade  
compartilhada**

**Investimento no setor privado é ESSENCIAL**

# FORMAS DE ATUAÇÃO DO IFC

## EMPRÉSTIMOS

- Financiamento corporativo e project finance
- Empréstimos através de Instituições Financeiras

## PARTICIPAÇÕES MINORITÁRIAS

- Participações minoritárias (até 20% do capital da empresa)
- Fundos de private equity

## FINANCIAMENTO AO COMÉRCIO EXTERIOR E CADEIA DE SUPRIMENTOS

- Garantia de obrigações de pagamento ligadas ao comércio exterior

## SINDICALIZAÇÕES

- Mobilização de capital para atender às necessidades de desenvolvimento
- Mais de 60 co-financiadores: bancos comerciais, fundos e instituições internacionais de desenvolvimento

## SERVIÇOS DE GERENCIAMENTO DE RISCO

- Derivativos para proteger os clientes da exposição a taxa de juros, moeda ou preço de mercadorias

# CONTRIBUIÇÕES GLOBAIS



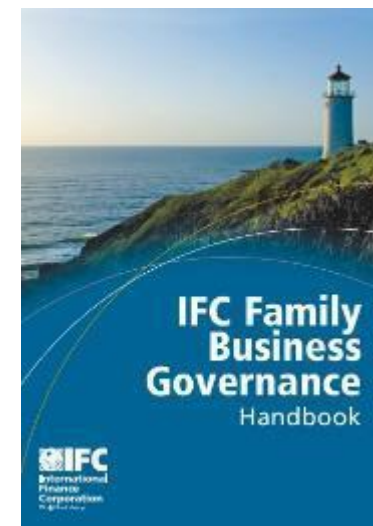
## DOING BUSINESS

Avaliação do Ambiente  
Regulatório em 190 países



## PRINCÍPIOS DO EQUADOR

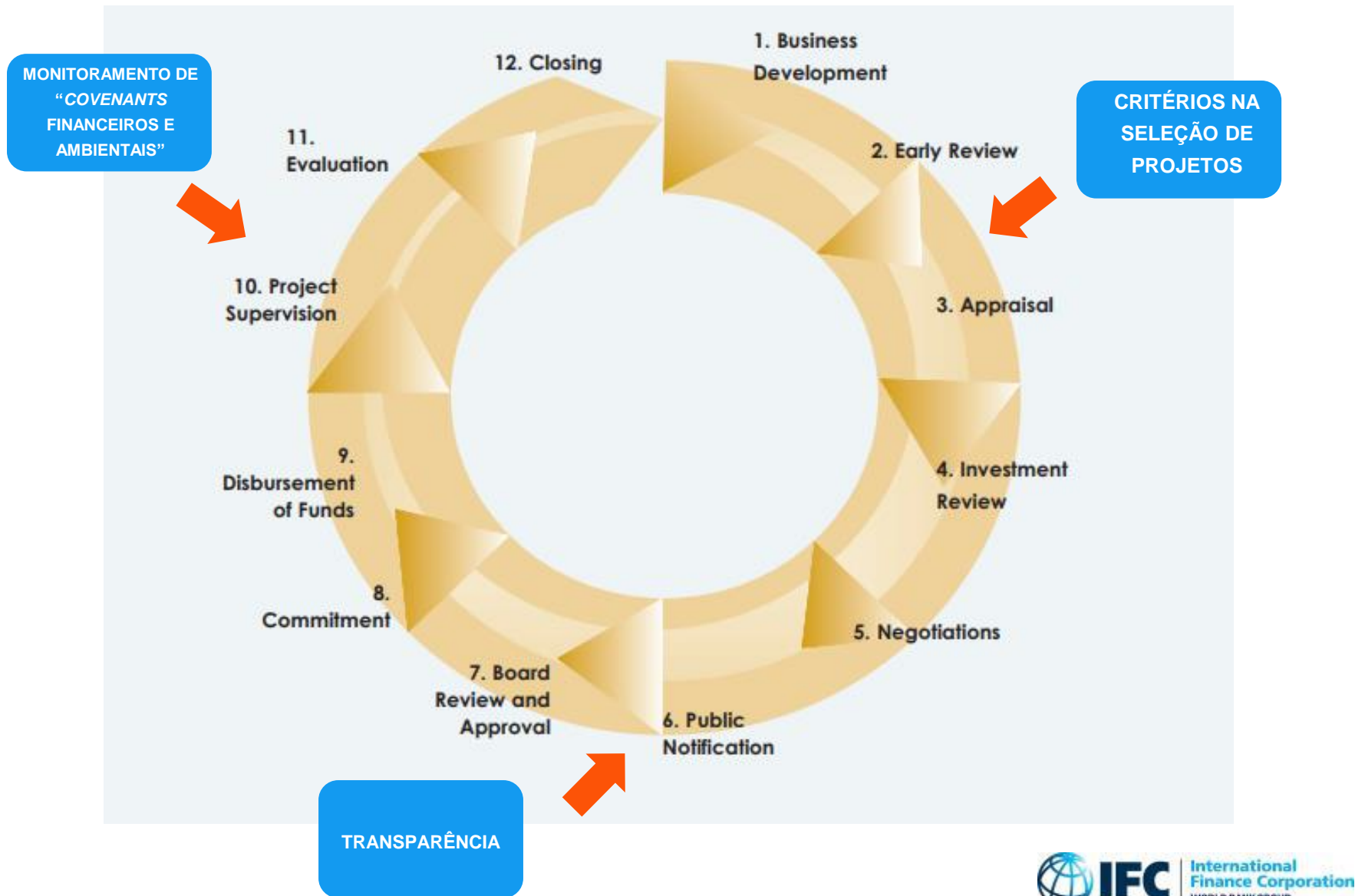
Diretrizes para Gestão de Riscos  
Socioambientais em Project  
Finance



## GOVERNANÇA CORPORATIVA

Apoio para Melhoria de  
Governança Corporativa

# IFC INVESTMENT PROJECT CYCLE



# PADRÕES DE DESEMPENHO DA IFC



# OBSTÁCULOS A UMA MELHOR GESTÃO DE RISCOS

## 1. FOCO APENAS EM QUESTÕES AMBIENTAIS

Muitos dos riscos envolvem uma mistura entre questões sociais e ambientais.

## 2. AUSÊNCIA DE UMA MELHORES PRÁTICAS

Sobre como mitigar riscos para empresas, financiadores e a comunidade.

## 3. AUSÊNCIA DE SISTEMATIZAÇÃO DE LIÇÕES APRENDIDAS

Importantes lições se perdem de um projeto ao outro

## 4. DINHEIRO NÃO É NECESSARIAMENTE O PROBLEMA PRINCIPAL

Planejamento e uma governança adequada exercem papel central.

## 5. AUSÊNCIA DE UMA AGENDA MÍNIMA ENTRE EMPRESAS E GOVERNOS

Coordenação entre os atores é chave mas nem sempre acontece.

## 6. AUSÊNCIA DE UM PLANEJAMENTO TERRITORIAL “ANTES” DO PROJETO OCORRER

E ausência de planejamento depois também

## 7. ABORDAGEM DE CIMA PARA BAIXO

Apoio e legitimidade local é insuficiente, o que diminui esforços de mitigação.

## 8. DESENCONTRO ENTRE RECEITAS FINANCEIRAS E CHEGADA DOS IMPACTOS

Muitos recursos, na forma de royalties e impostos, tornam-se disponíveis na fase de operação de um empreendimento.

## 9. FALTA CLAREZA DE RESPONSABILIDADES ENTRE AGENTES PÚBLICOS E PRIVADOS

Comunidades esperam que o privado assuma papel do setor público em diversas questões.



# COMO IDENTIFICAR “DRIVERS DE VALOR” EM SUSTENTABILIDADE?

● Diminuição de custos diretos em indiretos

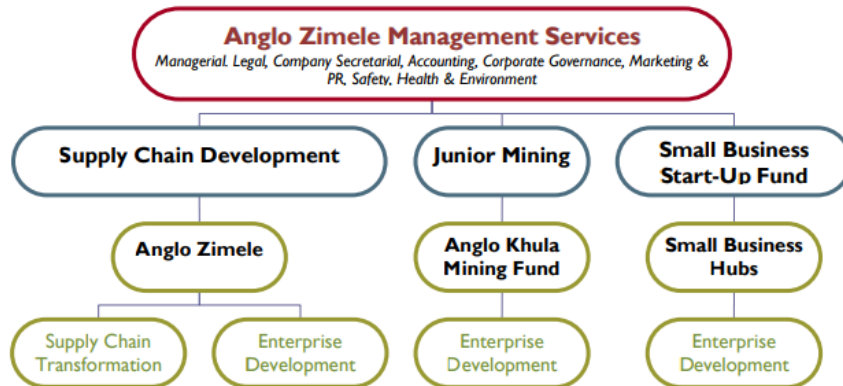
● Criação de benefícios diretos e indiretos

Risco	Descrição do evento	Frequência	Duração	Custos relacionados
Atraso na construção	Estrada é ocupada, paralizando o transporte até o site	2-3 vezes ao ano.	2-4 dias	US\$ 100 mil/ dia de receita Perdida
Paralização da Produção	Ações civis públicas promovidas por organizações da sociedade civil interrompem a operação da fábrica	1-2 vezes ao ano	30 dias	\$5000 por dia em honorários + US\$ 100 mil dia em receita perdida

# O FUNDO ANGLO ZIMELE (AFRICA DO SUL)

O Fundo Anglo Zimele foi criado em 2004 para apoiar e desenvolver pequenas e médias empresas em diversas regiões, além de promover a qualificação de fornecedores. Desde 1989, no entanto a empresa possuía um programa voltado a PMEs.

## CARACTERÍSTICAS E ESTRUTURA



- O fundo age como uma incubadora de empresas em vários setores, no qual a Anglo Zimele tem, no início uma participação minoritária nas empresas.
- Ao mesmo tempo que os três fundos podem ter objetivos diferentes, as empresas apoiadas pelos três fundos recebem suporte jurídico, contabilidade, governança corporativa, marketing, relações públicas segurança e saúde.
- Os fundos destinados ao desenvolvimento de fornecedores e mineração tem retornos financeiros que são usados para subsidiar o investimento em *start ups*.

## PAPEL DA IFC

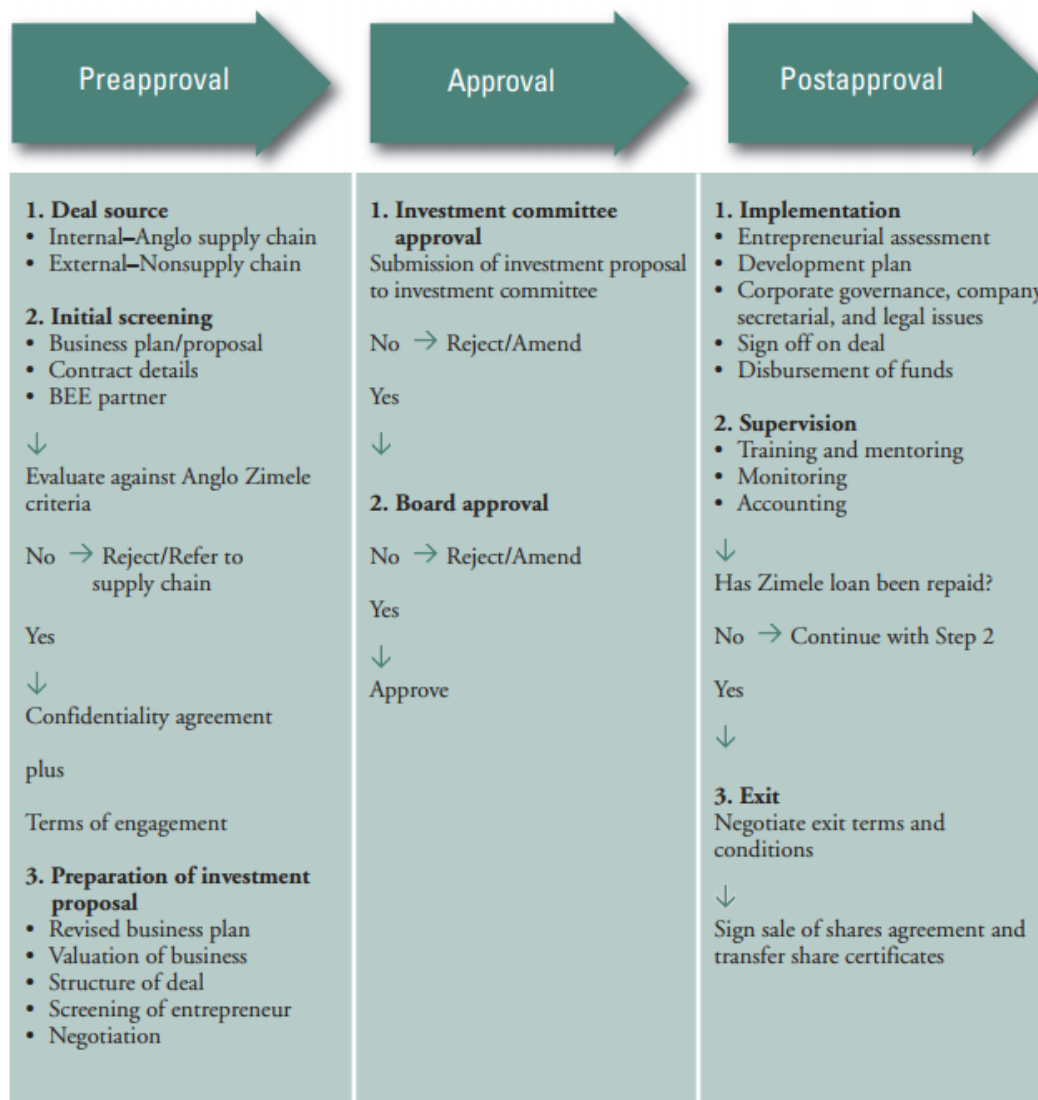
- A IFC apoia o desenvolvimento de pequenas empresas locais no mundo através de todos os seus três principais produtos: Participação em fundos dedicados às PMES, financiamento da dívida através de seus programas de empréstimos e serviços de assessoria através de programas específicos voltados ao desenvolvimento de cadeias de valor locais.



ZIMELE



# CICLO DE AVALIAÇÃO DE PROJETOS









## Fases do modelo Anglo Zimele

- O fundo possui equipe dedicada ao desenvolvimento de novos negócios, que se encarregam de analisar qual o potencial da empresa.
- Em seguida ele realiza a análise dos planos de negócio, podendo prestar assistência no desenvolvimento desses planos, se necessário.
- Na terceira fase, prepara-se uma proposta de investimento, que contém já parâmetros de avaliação das empresas e a estrutura da transação.
- A proposta deve ser aprovada por um comitê de investimento formado por alguns membros do conselho do fundo.
- Após o desembolso o processo de supervisão prevê o contínuo treinamento e mentoring dos empreendedores.
- Desde 2004 foram mais de US\$50 milhões investidos em 1.500 negócios financiados.

## MORE ABOUT ZIMELE

Zimele consists of six funds, each one providing funding and support to different types of businesses. The table below explains what you need to know about the funds.

If you have a business idea that matched the description of any of the funds below, please contact 0860 ZIMELE (946353).

NAME OF FUND	WHAT IT IS	WHO SHOULD APPLY	FINANCIAL AND OTHER SUPPORT GIVEN
<b>COMMUNITY FUND</b> 	Managed through a network of small business hubs around the country which provides funding, training and skills development for business owners.	The small business must operate within a 50km radius from an Anglo American operation, a labour-sending area or a small business hub and must be at least 26% owned by a historically disadvantaged South African (HDSA).	<ul style="list-style-type: none"> <li>• Finance of up to R2 million;</li> <li>• Zimele representatives at the small business hub will assist with the business plan and provide training on how to run a successful business.</li> </ul>
<b>ANGLO AMERICAN SEFA MINING FUND</b> 	A joint initiative between Anglo American's South African operations and the sefa Mining Fund, which is owned by government and promotes small business development.	Black-empowered mining companies looking to start or grow.	<ul style="list-style-type: none"> <li>• Finance of up to R30 million;</li> <li>• Technical support during high-risk exploration and pre-feasibility stages.</li> </ul>
<b>SUPPLY CHAIN FUND</b> 	Helps the procurement departments at Anglo American's operations to find small businesses that can supply products or services.	Black-empowered small or medium-sized businesses.	<ul style="list-style-type: none"> <li>• Finance of up to R5 million;</li> <li>• Direct support, business guidance and skills transfer;</li> <li>• Business opportunities from within the supply chain.</li> </ul>
<b>GREEN FUND</b> 	Targets investment opportunities that mitigate carbon, reduce energy and water consumption, and improve waste and emissions management.	Businesses that present opportunities to reduce the use of energy and water consumption, and improve the management of waste and emissions.	<ul style="list-style-type: none"> <li>• Funding of up to R10 million;</li> <li>• Direct support, business guidance and skills transfer;</li> <li>• Business opportunities from within the supply chain.</li> </ul>
<b>SEBENZA FUND</b> 	A fund which aims to provide new and sustainable employment throughout South Africa.	Entrepreneurs and SMEs that are economically viable and can create new long-term sustainable jobs.	<ul style="list-style-type: none"> <li>• Flexible finance depending on new sustainable job creation;</li> <li>• Zimele representatives at the small business hub will assist with the business plan and provide training on how to run a successful business.</li> </ul>
<b>GODISA FUND</b> 	A joint initiative between Anglo American, Transnet and sefa (Small Enterprise Development Fund) to promote enterprise development, business growth and job creation amongst black-owned Transnet suppliers in rail manufacturing, freight logistics and related services.	Entrepreneurs, SME's that are black owned, black women, black youth or people with disabilities that are already or would like to be included in the Transnet value chain.	<ul style="list-style-type: none"> <li>• Privately negotiated equity, quasi-equity and pure debt investments provided to each project at a preferential interest rate of prime % per annum;</li> <li>• Business guidance, mentorship, and training.</li> </ul>

# QUAIS SERIAM OS FATORES DE SUCESSO?

- **Combinação de uma lógica comercial com assistência técnica e treinamento dos empreendedores**
- **Qualificação de fornecedores e diversificação econômica para atingir sustentabilidade de longo prazo**
- **Gestão profissional dos recursos financeiros e alinhamento de incentivos**
- **Acompanhamento durante o ciclo de vida das empresas**
- **Sinergias com a empresa de mineração**

# IDEIAS PARA O BRASIL

GLOBAL



Raises money for preparation of territories for large scale investments.  
Paid back when territorial financial mechanisms are operational

GLOBAL REVOLVING FACILITY



INVESTORS  
(all types)

Invests and receives money/ impact in return

→ Financial Flow  
- - - Process Flow

TERRITORY



LOCAL ENABLING FACILITY

Combines funds for a specific location to put planning, governance and financial mechanism in place



COMPLIANCE MECHANISMS



TERRITORIAL PLANNING GOVERNANCE  
(participative)

Private

Public

Civil Society



INVESTMENT GUIDELINES



LONG TERM SUSTAINABLE DEVELOPMENT PLAN



FINANCIAL MECHANISMS  
(professional management)  
(for profit and non profit features)

Invests in alternatives for local financial sustainability and other priorities defined by governance

Pays back global facility to allow the structuring of projects in other locations

Project 1

Infra 2

Training 3